

[ いしかわインターンシップ&仕事研究フェス 2026 参加企業向け ]

# 「AIマッチングアプリ (Talenteer mini)」

---

## 活用について

---



株式会社就活ラジオ

..... [ 本資料の目的 ] .....

いしかわインターンシップ&仕事研究フェス 2026 にて  
AIマッチングアプリを有効活用して採用に繋げる

01

Talenteer miniの  
概要を理解する

02

「価値観マッチング」  
による求職者への  
アプローチ手法を知る

..... [ 会社紹介 ] .....



株式会社就活ラジオ

はたらくその先に、喜びを。

『中身を見れば、ウチだって負けていないのに』  
そんな悔しい思いをされている採用担当者様の声を、  
私たちは数え切れないほど聞いてきました。

『学生が企業名や条件だけで就職先を選んでしまう、  
今の就活を変えたい』  
ただその一心で活動しています。

学生の『食わず嫌い』をなくし、  
いい会社にいい出会いを

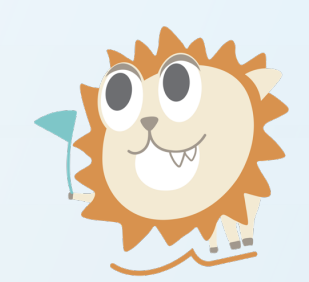
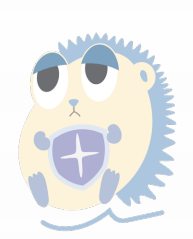
## [ Talentee miniについて ]



# Talentee mini


価値観診断に対する回答から、  
マッチ率が高い企業のブースがわかる！

- ✓ その場で個人の16キャリアパーソナリティを表示
- ✓ お互いのマッチ度を元におすすめの企業が表示



りさんは  
ボーダーコリータイプ！！

Talenteer  
16タイプ診断



ボーダーコリータイプ  
オールラウンダー  
どんな役割もこなす万能プレーヤー

詳しく見る

学生はアプリ登録時に

性格分析を実施

# 企業の求める人材

欲しい人材が明確であればあるほど  
より確度の高い人材から応募が来る

INPUT



データ分析+AI活用で理想のマッチングを算出

# 学生の働きたい企業

情報をインプットすればするほど、より  
最適な企業がレコメンドされる

INPUT



どちらの環境の方が自分に合っていると思いますか?



あ!こんな就活あったんだ。



# AIマッチング型就活アプリ タレンテーター



「知名度」や「条件」に左右されない

「価値観」や「適性」に基づき企業と学生のマッチングを自動最適化

企業の求める人物像

×

学生の働きたい企業像

=

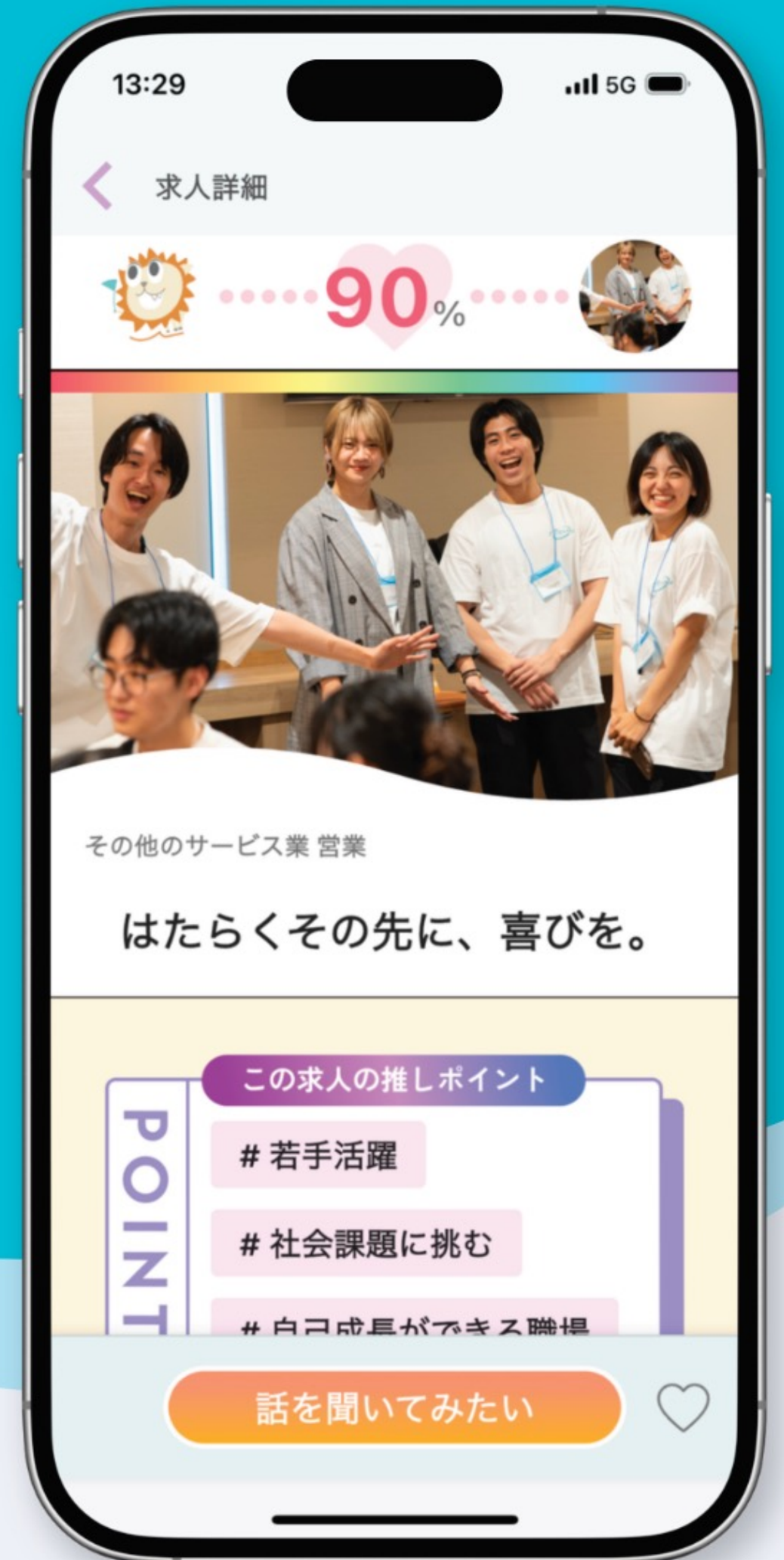


App Store  
からダウンロード



Google Play  
で手に入れよう

タレンテーター



..... [ なぜ今「価値観マッチング」なのか ] .....

## 従来の合同説明会

### 求職者

- 話したい企業を決めている学生はほとんどいない
- 聞いたことある企業ブースに人が殺到
- 1~2社の話を聞いて帰ってしまう

### 出展企業

- 声かけしてもブースに来てくれない
- ブースに来てくれても興味があまりなさ  
そうな状態で話が始まる

## Talenteer mini使用

### 求職者

- 求人や文字情報ではわからない「価値観」が  
あっている企業を知れる
- ブースに訪れる理由ができるため、企業  
に訪問しやすくなる

### 出展企業

- マッチ率により、興味を持って話を聞いて  
もらいやすい
- 出ている情報から深い会話がしやすい

# 1. 管理画面について

---

[ Talentee mini企業管理画面 ]

企業管理画面は主に2つの画面に分かれています

01

求人情報や価値観設定  
の確認・編集

02

企業・ログイン情報  
の確認



## [ 2.企業・ログイン情報の確認 ]

The screenshot displays the 'Talentee mini' interface. On the left, a sidebar shows the company name 'テスト株式会社' and navigation options: '☆ 気になる・訪問予定' and '📄 求人一覧'. The main content area is titled '基本設定' (Basic Settings) and is divided into two columns. The left column, '会社情報' (Company Information), includes a '保存' (Save) button, a note about public profile information, an '企業ロゴ' (Company Logo) upload section with a '写真をアップロード' (Upload Photo) button and file format restrictions (PNG/JPG/WEBP, max 2MB), a '会社名' (Company Name) field containing 'テスト株式会社', a '理念・ビジョン' (Mission/Vision) field containing '人の笑顔の隣に', a '会社紹介' (Company Introduction) text area with '会社説明のテストです。', and a '本社所在地' (Headquarters Location) field containing '富山県富山市'. The right column, 'アカウント情報' (Account Information), shows the '企業ID' (Company ID) as 'talentee.com', a 'パスワード' (Password) field with a '変更' (Change) button, and a 'ログアウト' (Logout) button.

企業関連の情報を編集することができます。

### この画面でできること

- 企業情報の内容の編集
- 企業ログイン用のパスワードの確認

## 2.来訪、3.面談

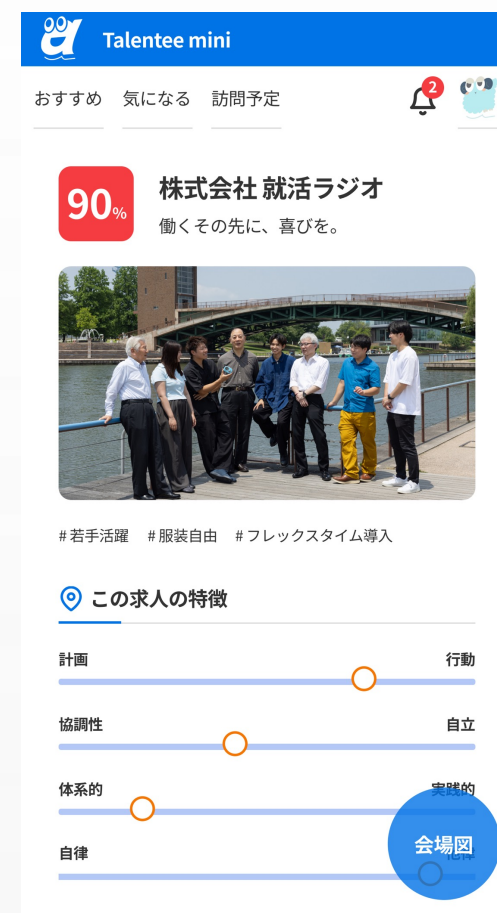
---

## ..... [ 来てくれた求職者への対応 ] .....

ぜひ「マッチ率」と「相性の文章」を  
話のネタにして会話してみてください

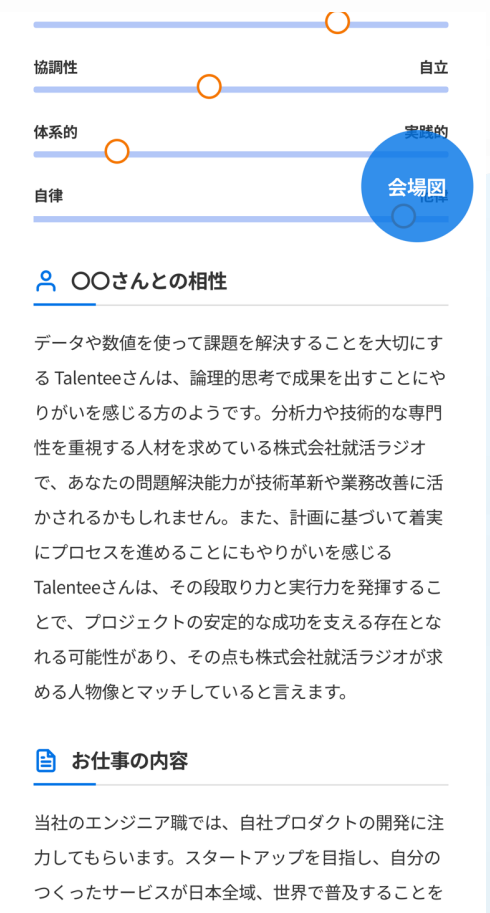
### Point 1 : マッチ率

貴社が答えた欲しい人物像と学生が答えたキャリア診断の結果をもとにマッチ率が表示されます。  
管理画面には表示されない数値となっているため、ぜひ求職者に聞いてみてください。



### Point 2 : 貴社との相性文

貴社とどのような部分が相性がいいのか、求職者側の画面にて文章で生成されるようになっています。  
こちら管理画面には表示されないため、求職者に確認してみてください。



..... [ 必要な事前準備 ] .....

# イベント前に必要な準備は3つです！

01

企業管理画面への  
ログイン

02

インポートされた  
求人情報の確認

03

企業ロゴ & サムネイル  
& 特徴タグ の設定

..... [ 必要な事前準備 ] .....

## イベント前に必要な準備

01

企業管理画面への  
ログイン

02

インポートされた  
求人情報の確認

03

企業ロゴ & サムネイル  
& 特徴タグ の設定

## [ ①企業管理画面へのログイン ]

[s.nagahira@shukatsuradio.com](mailto:s.nagahira@shukatsuradio.com) からの  
メールを確認 **※4月13日以降送付予定**

件名：Talentee mini 企業IDとパスワード送付

「リンク」を押してメールに添付された企業IDとパスワードを入力して各企業の管理画面にログイン

### リンクからログイン



The screenshot shows the login interface for 'Talentee mini'. At the top, there is a blue header with the logo and the text 'Talentee mini'. Below the header, there is a link labeled '→] 企業管理画面ログイン'. The main content area contains two input fields: '企業ID' (Company ID) and 'パスワード' (Password). The password field has a toggle icon on the right. At the bottom, there is an orange button labeled '→] ログイン' (Login).

### 注意点

- 企業画面は1企業1アカウントとなります。複数名担当者がある場合はアカウントを共有してお使いください。

..... [ 必要な事前準備 ] .....

## イベント前に必要な準備

01

企業管理画面への  
ログイン

02

インポートされた  
求人情報の確認

03

企業ロゴ & サムネイル  
& 特徴タグ の設定

## [ ②インポートされた求人情報の確認 ]

求人情報編集画面にて、貴社の情報と合っているかどうかをご確認ください。

### 特にご確認いただきたい項目

- イベント選択
- マッチング設定

テスト株式会社

☆ 気になる・訪問予定

📄 求人一覧

基本設定

西三河就職フェア 2/19(木) 第2部 14:00~17:00

未公開 保存 公開

### 求人詳細

#### 求人情報

イベント選択  
西三河就職フェア

セッション  
2/19(木) 第2部 14:00~17:00

特徴タグ  
タグが選択されていません

1. 働き方・職場環境 #若手活躍

タグを追加

サムネイル  
未選択 写真をアップロード (PNG / JPG / WEBP (最大4MB))

お仕事の内容  
仕事内容のテストです。

### マッチング設定

求める人物編 職場環境編

1 求める人物編  
【安定志向性】どちらの人材が御社に向いている、もしくは採用したいですか？ (安定or挑戦)

安定して計画的に進められる環境を好む人材

新しいことに挑戦できる変化の多い環境を好む人材

重要 普通 重要じゃない

2 求める人物編  
【協調性】どちらの働き方を好む人材が御社に向いていると思いますか？ (チームで協力or一人で進める)

チームで協力して取り組むことを好む人材

一人で集中して取り組むことを好む人材

重要 普通 重要じゃない

..... [ 必要な事前準備 ] .....

## イベント前に必要な準備

01

企業管理画面への  
ログイン

02

インポートされた  
求人情報の確認

03

企業ロゴ & サムネイル  
& 特徴タグ の設定

## ..... [ ③企業ロゴ & サムネイル& 特徴タグ の設定 ] .....

追加で設定いただく必要がある項目が2つございます。

### 1. 企業ロゴの設定

貴社の企業ロゴを設定してください。アップした画像が正方形にトリミングされて掲載されます。



### 2. サムネイルの設定 (運営にて設定済み)

求人表示の主となるサムネイルを設定してください。縦横比9:16の横長の画像を使用してください。



## [ 設定～公開まで ]

追加の設定が完了次第公開のボタンまで  
押していただきますようお願いいたします。

下記2つを設定完了させ、

保存ボタンを押下

- 企業ロゴ
- 求人サムネイル

### 求人の表示を確認



90% テスト株式会社  
人の笑顔の隣に

#若手活躍 #リモートワークOK #子育て世代応援

この求人の特徴

### 公開ボタンを押す



未公開 編集 公開

公開済 編集 公開取消

# Thank you!

ご質問などありましたら  
気軽にご連絡ください！！

---

[ メール ] [s.nagahira@shukatsuradio.com](mailto:s.nagahira@shukatsuradio.com)

[ TEL ] 090-4153-2046